

# 2020年度SWJUG賛助会員募集案内 (2019年度報告及び2020年度計画含む)

SWJUG事務局  
SWJUG代表リーダー 土橋美博

# アジェンダ

- ▶ SWJUGリーダー・事務局 紹介
- ▶ ソリッドワークス・ジャパン・ユーザー会 紹介
- ▶ 賛助会員 紹介
- ▶ 2019年度 活動報告
- ▶ 2020年度 活動計画
- ▶ SWJUG-RING紹介

# ソリッドワークス・ジャパン・ユーザー会 紹介

## ▶ SOLIDWORKS Japan User Group(SWJUG)とは

日本における公式なソリッドワークス・ジャパン社公認のSOLIDWORKSユーザー会です。

SOLIDWORKSユーザーの皆様の力と成るべく、各地で技術交流会を開催し、またSNSサイト上での情報共有を行なっています。

複数名のリーダーにてボランティア運営を行なっている非営利団体です。

正会員 (SOLIDWORKSユーザであり本会の趣旨に賛同し、かつ、本会の発展に積極的に参加できる個人)と賛助会員(本会の趣旨に賛同し、本会の運営を支援する企業、団体または個人)により成り立っています。

# ソリッドワークス・ジャパン・ユーザー会 紹介

## ▶ 地域活動状況

### ■ 中国

- 鳥取
- 島根
- 四国
- 九州
- 福岡

### ■ 甲信越

- 新潟(新)
- 長野
- 北陸
- 富山
- 石川

### ■ 関東

- 東京

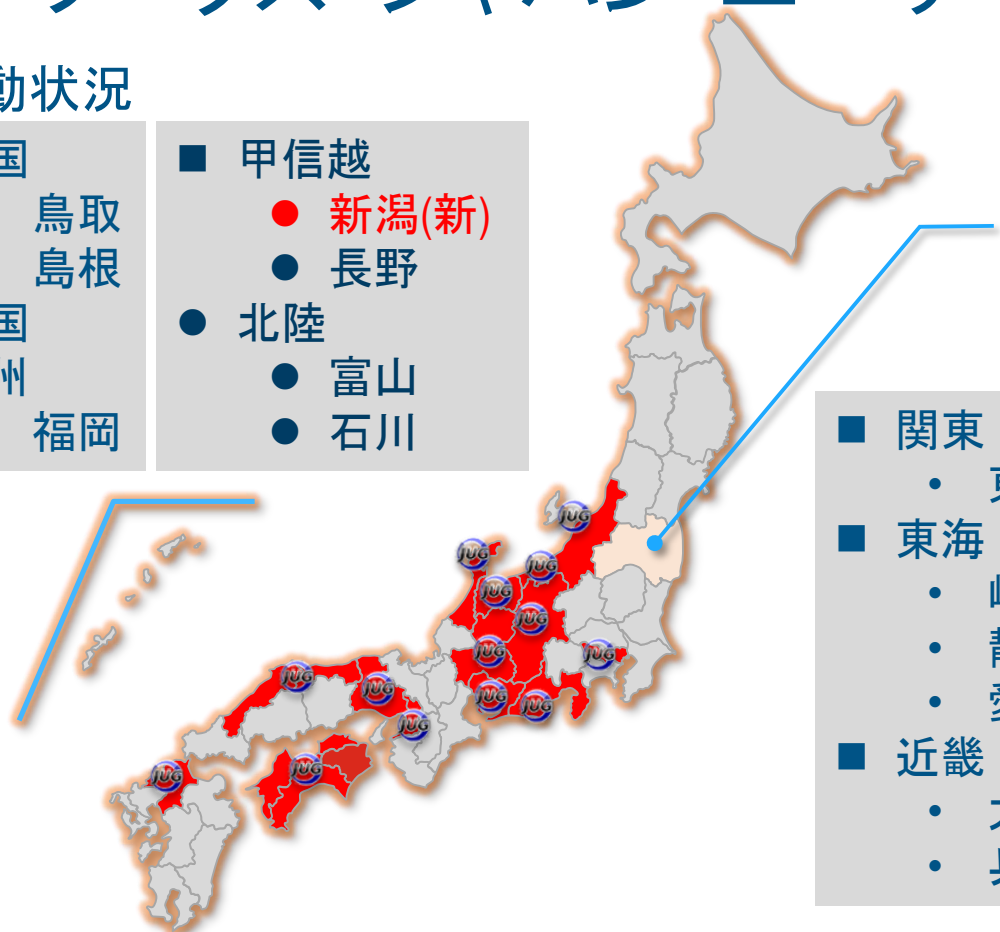
### ■ 東海

- 岐阜
- 静岡
- 愛知

### ■ 近畿

- 大阪
- 兵庫

福島  
2018年9月29日  
技術交流会開催



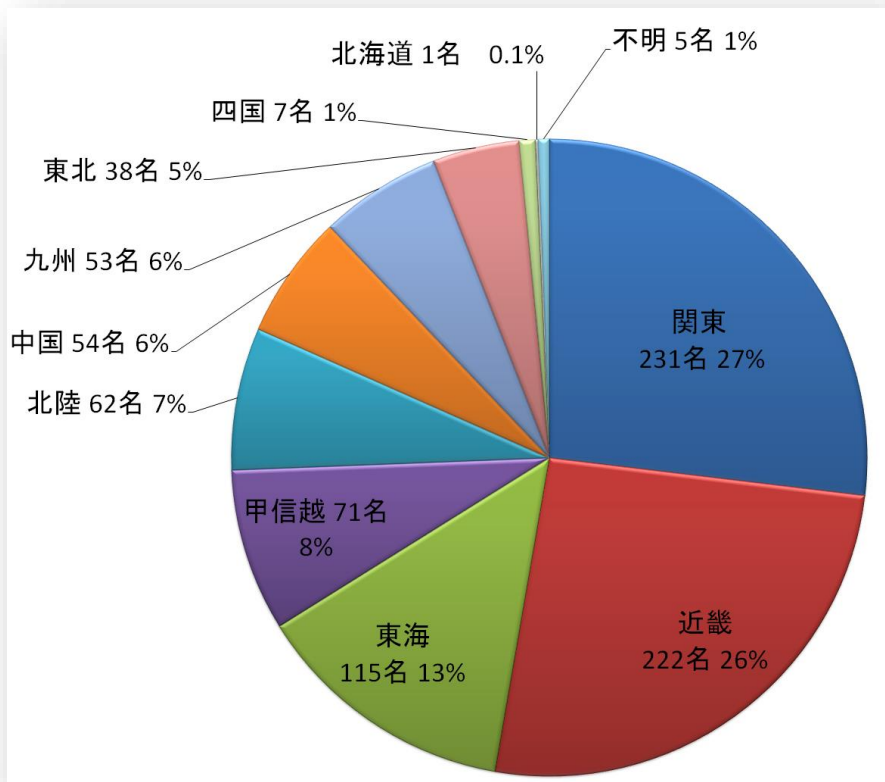
# ソリッドワークス・ジャパン・ユーザー会 紹介

## ▶ SWJUG会員 地区別会員数構成

859名  
(2019年)



697名  
(2018年)



# SWJUGリーダー・事務局(2020年度) 紹介

- ▶ 代表 土橋 美博 (甲信越地区)
- ▶ 副代表 森藤 慎司 (東海地区・福岡・山陰地区)
- ▶ 関東地区 牧 憲幸(会計監査) 佐藤 敦
- ▶ 近畿地区 新谷 淳 (Web管理) 山内義夫 横網代 秀幸
- ▶ 甲信越地区 酒井 陽三 竹内夏美
- ▶ 東海地区 岩田 武也 林 義人
- ▶ 北陸地区 萩原 英一郎
- ▶ 四国地区 中島 聡(会計)
- ▶ 事務局長 金谷道雄(ソリッドワークス・ジャパン)



# 賛助会員様 御紹介(2019年度実績)



Orchestrating a brighter world



3Dconnexion



# 賛助会員様 御紹介 (2019年度実績)

## ▶ 地域賛助会員

北陸地区



甲信越地区





# 2019年度活動報告

- ▶ 1月6日 リーダーミーティング (SWJ東京)
- ▶ 2月10日～13日 SOLIDWORKS WORLD2019 (米国 Dallas) 派遣
- ▶ 7月6日 リーダーミーティング (SWJ東京)
- ▶ 8月1日～9月30日  
SWJUG会員向け認定試験 (CSWP) 無償キャンペーン2019
- ▶ 11月8日 SWWJ2019東京
  - ▷ ソリッドワークス・ジャパン・ユーザー会 全国技術交流会
  - ▷ SWJUGセッション
    - ▶ UG-2 14:30～15:15  
ユーザーがユーザーにおくる初心者向け虎の巻 2019
- ▶ 11月12日 SWWJ2019大阪
  - ▷ SWJUGセッション
    - ▶ UG-1 14:30～15:15  
ユーザーがユーザーにおくる初心者向け虎の巻 2019

# 2019年度活動報告

- ▶ 3月 2日(土) 東京
- ▶ 3月30日(土) 静岡 浜松市
- ▶ 4月 6日(土) 愛知 名古屋市
- ▶ 4月12日(金) 福岡 福岡市
- ▶ 4月19日(金) 大阪
- ▶ 5月18日(土) 鳥取 米子市
- ▶ 5月18日(土) 石川 野々市市
- ▶ 6月 1日(土) 東京
- ▶ 6月 8日(土) 新潟 長岡市
- ▶ 6月14日(金) 大阪
- ▶ 6月22日(土) 長野 上田市
- ▶ 7月 6日(土) 愛知 名古屋市
- ▶ 8月 3日(土) 大阪
- ▶ 8月24日(土) 長野 茅野市
- ▶ 8月31日(土) 愛知 名古屋市
- ▶ 9月 7日(土) 愛知 名古屋市
- ▶ 9月 8日(日) 福岡 筑紫野市
- ▶ 9月21日(土) 鳥取 米子市
- ▶ 9月 28日(土) 新潟 長岡市
- ▶ 10月19日(土) 大阪
- ▶ 10月26日(土) 富山 滑川市
- ▶ 11月23日(土) 静岡 浜松市
- ▶ 12月 7日(土) 福岡 福岡市
- ▶ 12月13日(金) 大阪
- ▶ 12月14日(土) 東京
- ▶ 12月14日(土) 愛知 名古屋市



3/2 東京



3/30 浜松



4/6 名古屋



4/12 福岡



5/18 米子



5/18 野々市市



6/22 上田



8/3 大阪



9/28 長岡



10/26 滑川

# 2019年度活動報告

## ▶ SOLIDWORKS認定試験無償キャンペーン2019



### 1) 日時

#### ▶ キャンペーン期間：

▷ 2019年8月1日(木)～9月30日(月)  
※最終日9/30は18:00までに試験終了のこと。

#### ▶ 対象:SWJUG会員様のみ

#### ▶ 対象となる試験

▷ CSWP

▷ CSWP-Advanced, その他の試験の中から1つ

#### CSWP-Advanced

- ◇ CSWPA-SM (Sheet Metal)
- ◇ CSWPA-SU (Surfacing)
- ◇ CSWPA-WD (Weldments)
- ◇ CSWPA-MM (Mold Making)
- ◇ CSWPA-DT (Drawing Tools)

#### その他の試験

- ◇ CSWP-S (Simulation)
- ◇ CSWP-MBD (MBD)
- ◇ CPPA (PDM)

対象試験	●CSWP	●CSWP Advanced ●その他
8月	○	○ 8試験より1つ選択可
9月	2ヶ月の中で1回のみ受験可	○ 8試験より1つ選択可

CSWPは8～9月の間でセグメント1、2、3それぞれ1回のみ受験可能。  
例えば、8月にセグメント1と2を受験し9月に3を受けることは可能ですが、8月にセグメント1に不合格だった場合、9月に同じセグメント1を再受験することはできません

# 2019年度活動報告

## ▶ SOLIDWORKS認定試験無償キャンペーン2019

2019SWJUG向け認定試験キャンペーン

	8月									9月											
	CSWP	Sheetmeta	MoldMakin	Weldment	Surface	Drawings	Simulation	MBD	PDM	CSWP	Sheetmeta	MoldMakin	Weldment	Surface	Drawings	Simulation	MBD	PDM			
参加者	12	9	0	5	4	4	12	2	1	34	11	1	4	10	4	10	1	0			
合格者	5	4	0	2	2	3	1	0	0	9	6	0	2	3	4	6	0	0			
合格率	42%	44%	0%	40%	50%	75%	8%	0%	0%	26%	55%	0%	50%	30%	100%	60%	0%	0%			
月別トータル	8月のトータル									9月のトータル											
参加者	12									34											
合格者	5									9											
合格率	42%									26%											
試験別トータル	CSWP	Sheetmetal	MoldMaking	Weldments	Surface	Drawings	Simulation	MBD	PDM												
参加者	46	20	1	9	14	8	22	3	1												
合格者	14	10	0	4	5	7	7	0	0												
合格率	30%	50%	0%	44%	36%	88%	32%	0%	0%												
トータル	全体																		2018	2017	2016
参加者	124																		126	105	71
合格者	47																		57	49	35
合格率	38%																		45%	47%	49%

今年も120名越えの参加者となりました！！

今回はSimulationにチャレンジする方が多く、Simulation認定資格者もグーンと増加しました。

# 2020年度活動計画

- ▶ 1月25日 リーダーミーティング（東京 SWJ） 実施済み
- ▶ 7月11日 リーダーミーティング
- ▶ 8月1日～9月30日  
SWJUG会員向け認定試験（CSWP）無償キャンペーン2020（未定）
- ▶ 11月 カンファレンス（開催名および時期は不明）

# SWJUG-RING紹介

## ▶ 入会方法

The screenshot shows the SWJUG-RING website interface. At the top left is the logo for JUG SWJUG-RING, with the text "SOLIDWORKS Japan User Group 公式コミュニティサイト" below it. A "ログイン" button is in the top right corner. Below the header is a navigation bar with links: "メンバーフォーラム", "フォーラムに投稿", "全グループ", "最新", "カレンダー", "通知設定", and "More". A search bar is on the right of the navigation bar.

The main content area is divided into two columns. The left column has a "お知らせ" (Notice) section with the text "2019年度賛助会員の申し込みはこちら" and a "ログイン" (Login) section. The login section contains a "ログイン名もしくは電子メール" field, a "パスワード" field, and a "ログイン" button. A red box highlights the "ログイン" button, and a red arrow points from it to a large red box containing the text "ココ!!". Below the login button is a checkbox labeled "次回入力を省略" and a link for "新規登録 | パスワードを忘れたら".

The right column has a "新着ブログ記事" (New Blog Posts) section. It lists two posts:

- 2019-10-19 (土) Team Osaka 第19回勉強会「私の使い方紹介」**  
By 西田将也 11日前  
SOLIDWORKSユーザーのみなさま 今週土曜日 2019年10月19日開催 ソリッドワークスユーザー会 チーム大阪主催の勉強会のご案内です。他地区の方でも、都合あう方いらっしゃったらぜひご参加ください。<今回の勉強会のテーマ> 「他の人には役に立たないかもしれない私の使い方紹介」 参加希望の方は、TeamOsaka班長の西田(nishida-masaya@sei.co.jp)までメールください。ご検討よろしくお願ひします。席数に限りがあり...
- 2019/10/26(土)\_Team富山\_技術交流会開催**  
By 萩原 英一郎 17日前  
SOLIDWORKSユーザーのみなさん、SWJUG Team富山で技術交流会を開催しま

# SWJUG-RING紹介

## ▶ 入会方法



SOLIDWORKS Japan User Group 公式コミュニティサイト

メンバーフォーラム   フォーラムに投稿   全グループ   最新   カレンダー   通知設定   More   検索

### 新規登録

名前(本会は、実名での登録をお願いしています。実名フルネームの入力をお願いします)\*

電子メール(所属組織のアドレス推奨)\*

ログイン名(半角のみ)\*

パスワード\*

パスワード (確認) \*

**SOLIDWORKSユーザーのみ登録可能です。**  
正式な会社名、学校名とお名前を入力して新規登録して下さい。

なお、このページで新規登録してもまだログインはできません。  
SWJUG事務局が登録内容に問題がないことを確認した時点でログインできるようになりますので、しばらくお待ち下さい。

※SWJUG事務局(swjug\_jimu@swjug.org)から受付済や承認済等のメールを送信いたしますので、メールが届かないという方はメールフィルタリングの設定をご確認ください。

**私はSOLIDWORKSユーザーです。SOLIDWORKSの販売代理店には所属していません。**(SOLIDWORKSの販売代理店の方々には規約上、入会をいただくことができません。賛助会員としてのお申込み検討をお願いいたします。)\*

はい

主に使用するSOLIDWORKSのバージョン\*

会社名、学校名\*

地域\*

住所(都道府県 市町村)\*

認定資格

なし

CSWA

CSWP

CSWE

\*印の付いた項目は必ず入力してください



# SWJUG-RING紹介

▶ 上手に利用しましょう  
ユーザー発信の色々な情報が飛び交っています

自社環境にあう  
データ管理は…

Tips

SWWTop10  
Enhance  
Request

機能強化

3Dデータ化の悩み…

交流会へ！

JUGRingの話題  
を賛助会員も  
ご覧になれます！

最近の話題は??

- パックアンドゴーでクラッシュ?!
- 子を示す矢印がでない…
- 図面上の線に色をつけたい…



# SWJUG-RING紹介

## ▶ グループ別の情報交換が可能

- ▷ SWJUGインフォメーション
  - ▶ SWJUGのイベント情報・お知らせ
- ▷ スポンサーインフォメーション
  - ▶ 賛助会員様からのお知らせ
- ▷ メンバーフォーラム
  - ▶ メンバーが自由に情報交換
- ▷ 地域別のグループ
  - ▶ 地域グループ専用

# SWJUG-RING紹介

## ▶ スポンサーインフォメーション

### スポンサー インフォメーション



#### 説明:

SWJUGスポンサー(ソリッドワークス・ジャパン様、賛助会員様)からのイベント情報・製品情報などのインフォメーション用グループです。

◆SWJUGスポンサーの方はスポンサーインフォメーション内の『**グループブログ**』『**グループファイル**』『**グループカレンダー**』への投稿をお願いします。

※投稿する際には、投稿者のお名前をお願いします。

※投稿内容には担当の方や問い合わせ先等の情報をお願いします。

◆SWJUG会員の方は各投稿への**コメントのみ**で発言をお願いします。

※投稿されたブログのコメント追加通知を受け取りたい方は、投稿内容を「知登録」という文字をクリックしてください。

簡単な説明: SWJUGスポンサーからのお知らせ

班長: 山本 誠

グループメンバ: 718

オープングループ

色々なインフォメーションを発信できます！  
『イベント告知』  
『製品の紹介』  
などに、ぜひご活用ください！

# スポンサーインフォメーションで 各社様のイベント情報などを掲載してください！

## ▶ 意外と知らないShift + Enter

▷ コメントを入力では、Shift + Enterで改行幅が小さくなります→**見た目すっきり！**

## ▶ 公開範囲に注目しよう！

▷ 新規投稿では公開範囲を選択できます。

『グループ外の人にも！』

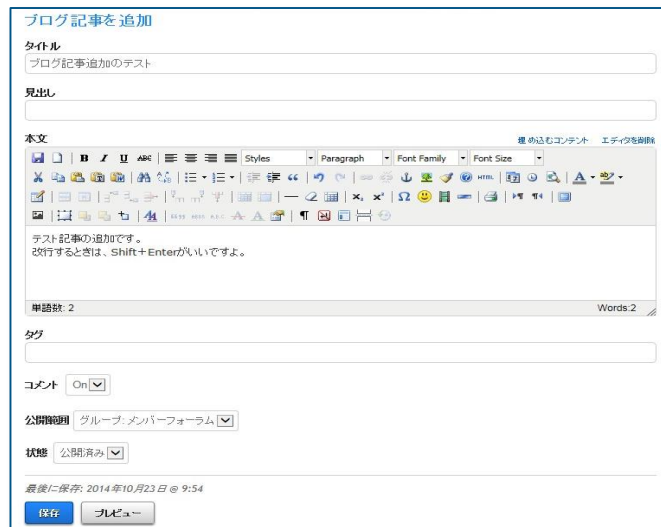
『特定のメンバーだけ』

といった事も可能です。

▷ つぶやきはSWJUG-RING

メンバー以外にも公開

されるので**注意が必要！**



ブログ記事を追加

タイトル  
ブログ記事追加のテスト

見出し

本文

Word Count: 2 Words: 2

タグ

コメント

公開範囲 グループ: メンバーフォーラム

状態

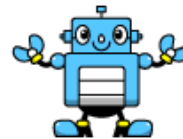
最後に保存: 2014年10月23日 @ 9:54

保存 ublish



# 賛助のお願い

# ユーザー会から 賛助のお願い



日本のSOLIDWORKSユーザーの底上げのため…

ぜひ、本年もユーザー会の活動を支えてください。

よろしく願いいたします!!

販売代理店・パートナーのみなさまも一緒にコミュニティを盛り上げてください!!

交流会にも積極的にご参加ください!!

## SWJUG賛助会員募集のご案内

拝啓、時下ますますご清祥の段、お喜び申し上げます。平素は格別のご高配を賜り、厚くお礼申し上げます。

ソリッドワークス・ジャパン・ユーザー会(SWJUG)は、2020年度の賛助会員になっていただける企業・団体を募集いたしております。SWJUGはソリッドワークス・ジャパン(株)公認の日本における唯一のSOLIDWORKS®ユーザー会で、非営利目的に設立された団体です。会の運営は会員自身のボランティアにより行っております。SOLIDWORKSユーザーたちをつなぎ、それぞれが持つ経験やノウハウを共有し合うことを大きな目的としています。

主な活動内容は、以下となります。

1. 地域ごとのリーダーを中心とした交流会の開催
2. インターネット媒体を利用した情報交換ツールの運用
3. 海外の SOLIDWORKS ユーザーおよび海外のユーザー会との協調
4. その他、本会の目的達成のために必要な事項

賛助会費は一団体につき年額10万円となりますが、新しく賛助会員となっていただく企業様に限定して、初年度のみ半額5万円とさせていただきますいております。また、地方賛助会費も別途準備しています。賛助会員・地方賛助会費の特典詳細につきましては次頁以降をご参照ください。

本会の主旨にご賛同、運営費をご支援いただけます場合、申込URLに必要事項を記載の上、お申し込みくださいますようお願い申し上げます。未筆ではございますが、SOLIDWORKS コミュニティの発展を願い、本ユーザー会の趣旨にご賛同いただけますSWJC企業の方々には、この機会に本ユーザー会をご支援いただけますよう、ここに改めてお願い申し上げます。

敬具

ソリッドワークス・ジャパン・ユーザー会

代表Leader 土橋美博

事務局長 金谷 道雄

# Application Guidebook Supporting Members

## 賛助会員-特典

	賛助会員の特典
1.	賛助会員ページでのセミナー・イベント・製品情報の案内、賛助社Web へのリンク
2.	SWJUG総会へのオブサーバ参加
3.	技術交流会への賛助会員企業エンジニアオブサーバ参加
4.	地域交流会への参加案内
5.	SWJUG活動報告書の送付： 年1回

賛助会費は一団体につき年額10万円となりますが、新しく賛助会員となっただけ企業様に限定して、初年度のみ半額5万円とさせていただきます。



# Application Guidebook Supporting Members

## 地方・賛助会員-特典

認定販売店・地方2次店様向けプラン：賛助会員の特典	
1.	総会へのオブサーバ参加
2.	地域活動への参加
3.	SWJUG活動報告書の送付：年1回

地方賛助会費は、認定販売店・地方二次店様向けプランで、地域限定で一団体につき年額1万円（新規及び継続を問わず）となります。

# お申込み・お問い合わせ

▶ 申込方法：下記URLオンラインフォームにて承ります

<https://jp.surveymonkey.com/r/SWJUG2020>

※メール・FAX・お電話でのお申込受付は行っておりません

▶ 申込受付締切：2020年5月末

ソリッドワークス・ジャパン・ユーザー会

代表Leader 土橋 美博

ソリッドワークス・ジャパン・ユーザー会

事務局長 金谷 道雄

TEL：03-4321-3604 / email：[swjug@solidworks.co.jp](mailto:swjug@solidworks.co.jp)

これからも  
SWJUG・SWJUG-RINGを  
よろしくお願ひします

***FOR ALL SOLIDWORKS USERS***



***<http://swjug.org/>***

