

2021年度SWJUG賛助会員募集案内 (2020年度報告及び2021年度計画含む)



SWJUG事務局
SWJUG代表リーダー 林義人

アジェンダ

- ▶ SWJUGリーダー・事務局 紹介
- ▶ ソリッドワークス・ジャパン・ユーザー会 紹介
- ▶ 賛助会員 紹介
- ▶ 2020年度 活動報告
- ▶ 2021年度 活動計画
- ▶ SWJUG-RING紹介

ソリッドワークス・ジャパン・ユーザー会 紹介

▶ SOLIDWORKS Japan User Group(SWJUG)とは

日本における公式なソリッドワークス・ジャパン社公認のSOLIDWORKSユーザー会です。

SOLIDWORKSユーザーの皆様の力と成るべく、各地で技術交流会を開催し、またSNSサイト上での情報共有を行なっています。

複数名のリーダーにてボランティア運営を行なっている非営利団体です。

正会員 (SOLIDWORKSユーザであり本会の趣旨に賛同し、かつ、本会の発展に積極的に参加できる個人)と賛助会員(本会の趣旨に賛同し、本会の運営を支援する企業、団体または個人)により成り立っています。

ソリッドワークス・ジャパン・ユーザー会 紹介

地域活動状況

■ 中国

- 鳥取
- 島根

■ 四国

■ 九州

- 福岡

■ 甲信越

- 新潟
- 長野

■ 北陸

- 富山
- 石川

■ 関東

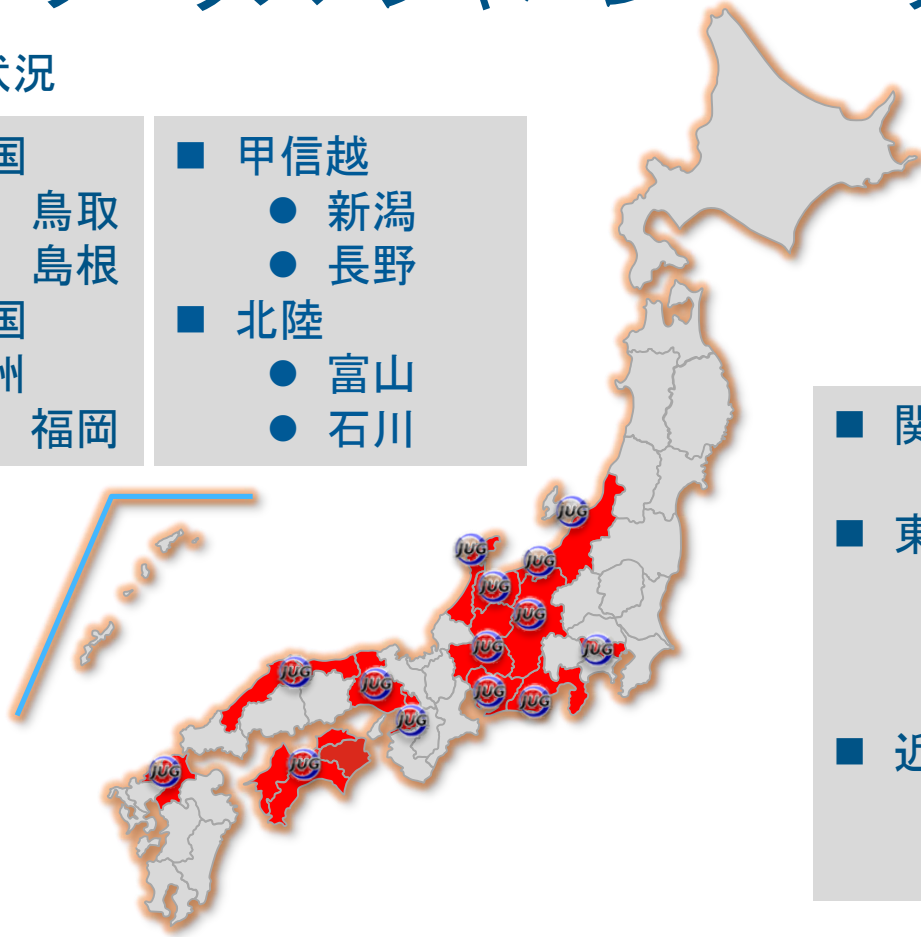
- 東京

■ 東海

- 岐阜
- 静岡
- 愛知

■ 近畿

- 大阪
- 兵庫



ソリッドワークス・ジャパン・ユーザー会 紹介

▶ 会員構成

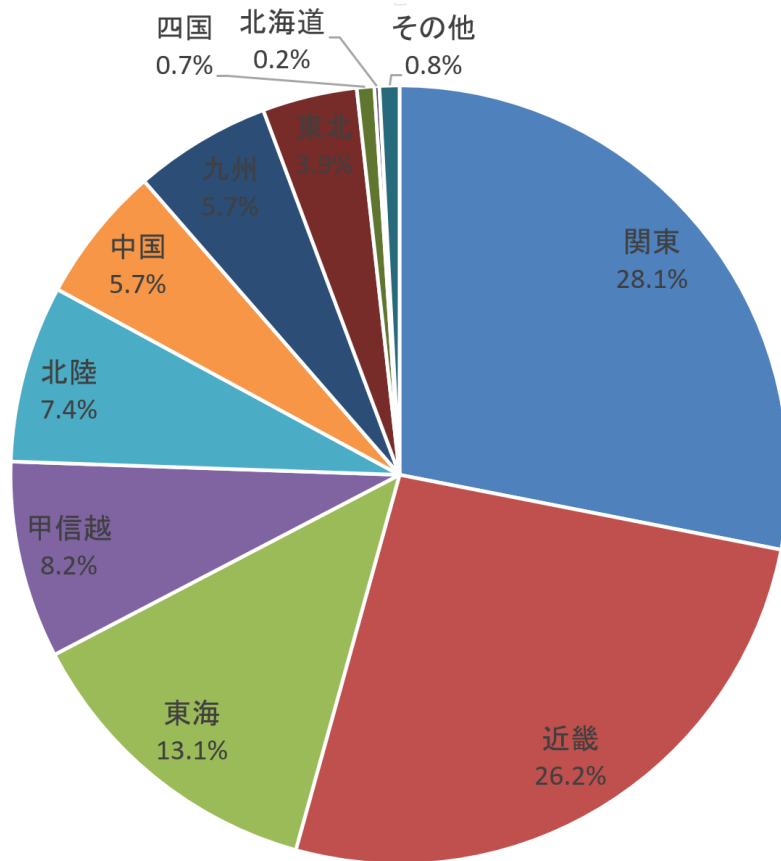
1050名
(2020年)



859名
(2019年)



697名
(2018年)



SWJUGリーダー・事務局 紹介

代表	林 義人(東海地区)
関東地区	牧 憲幸(会計監査) 佐藤 敦
近畿地区	新谷 淳(Web管理) 山内義夫 横網代 秀幸
甲信越地区	土橋 美博 酒井 陽三 竹内夏美
東海地区	岩田 武也 森藤 慎司(福岡・山陰地区兼任)
北陸地区	萩原 英一郎
四国地区	中島 聡(会計)
事務局長	金谷道雄(ソリッドワークス・ジャパン)

SWJUGリーダー新代表・林義人 自己紹介



株式会社亀山鉄工所

1981年生まれ。

工業高校在学中にNC機械（数値制御）の面白さに触れ、亀山鉄工所に入社。入社後はNC機械であるタレットパンチプレスや、レーザー加工機、プレスブレーキオペレーターを担当。国家資格 工場板金技能士取得。

その後SOLIDWORKS導入を機にCADオペレーターに。

もがき苦しむ中、SWJUGでサポートしてくれる仲間に出会いなんとか3D全社展開を達成。今後入会される方にもそんな体験をしてもらえたらと思います。リーダーになりました。

現在は設計者、dx推進者、セミナー講師として活動。

趣味は車とブラジリアン柔術。

賛助会員 紹介

2020年実績



Orchestrating a brighter world



賛助会員 紹介

▶ 地域賛助会員

2020年実績

北陸地区



甲信越地区



2020年度活動報告

- ▶ 1月25日 リーダーミーティング (SWJ東京)
- ▶ 6月20日 TeamOsaka第21回勉強会(初オンライン)
- ▶ 7月11日 リーダーミーティング(オンライン)
- ▶ 8月1日～9月30日
SWJUG会員向け認定試験(CSWP)無償キャンペーン2020
- ▶ 11月11日 3DXWJ SWJUGセッション
 - ▷ UG-1 10:00-11:00
ユーザーがユーザーにおくる初心者向け虎の巻2020
- ここからはじめる# スケッチの世界 -
 - ▷ UG-2 11:30～12:30
全国技術交流会～他のユーザーのモデリングをオンラインで見よう!～
 - ▷ UG-3 12:30-14:00 SWJUG オンラインネットワーキング
 - ▷ UG-4 19:00-21:00 SWJUG オンライン飲み会:11/11

2020年実績

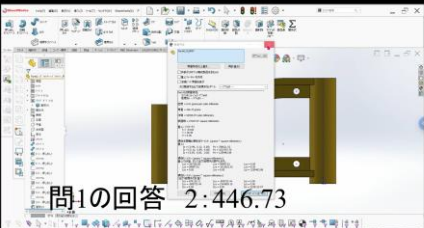


作図と同時に寸法入力



作図と同時に寸法入力です <http://www.swjug.org>

問1



問1の回答 2:446.73

マクロ組んだりとかって色々したので

全国技術交流会



SWJUG会員向けSOLIDWORKS認定試験 無償キャンペーン2020

▶ 期間：2020年8月1日～9月30日

▷ 8月31日と、最終日9/30については18：00までに試験終了のこと

▶ 対象:SWJUG会員様のみ

▶ 対象となる試験：11試験

▶ CSWP

▶ CSWP-Advancedを含む10試験

CSWPA-xxx	その他の試験
CSWPA-SM : Sheet Metal	CSWA-S* : Simulation
CSWPA-SU : Surfacing	CSWP-S : Simulation
CSWPA-WD : Weldments	CSWP-MBD : MBD
CSWPA-MM : Mold Making	CSWP-CAM : CAM
CSWPA-DT : Drawing Tools	CPPA : PDM



* CSWA-S試験は、SimulationのAssociate(基礎)レベルの試験で、CSWE-S試験(Simulation Expert)の前提条件となっている試験です。

SWJUG会員向けSOLIDWORKS認定試験 無償キャンペーン2020

2020SWJUG向け認定試験キャンペーン

	8月												9月											
	CSWP	Sheetmetal	MoldMaking	Weldment	Surface	Drawings	Simulation	MBD	PDM	CAM	CSWA-S	CSWP	Sheetmetal	MoldMaking	Weldment	Surface	Drawings	Simulation	MBD	PDM	CAM	CSWA-S		
参加者	14	3	4	3	4	3	1			1	3	24	7	5	2	4	9	1	1			3		
合格者	5	1	1	3	2	0	0			0	2	8	2	1	1	1	7	1	0			0		
合格率	36%	33%	0%	100%	50%	0%	0%	0%	0%	0%	67%	33%	29%	20%	50%	25%	78%	100%	0%	0%	0%	0%		
月別トータル	8月のトータル											9月のトータル												
参加者	14	22										24	32											
合格者	5	9										8	13											
合格率	36%	41%										33%	41%											
試験別トータル	CSWP	Sheetmetal	MoldMaking	Weldments	Surface	Drawings	Simulation	MBD	CAM	CSWA-Simulation														
参加者	38	10	9	5	8	12	2	1	1	6														
合格者	13	3	2	4	3	7	1	0	0	2														
合格率	34%	30%	22%	80%	38%	58%	50%	0%	0%	33%														
トータル	全体											参考												
参加者	92											2019	2018	2017	2016									
合格者	35											124	126	105	71									
合格率	38%											47	57	49	35									
												38%	45%	47%	49%									

今年は会場受験はございませんでしたが、**92名**と沢山の方々にご参加いただきました。
また、今年新たにキャンペーンに追加したCAM試験や
Simulationエキスパート試験の前提条件となるCSWA-Sにも
チャレンジしていただきました。

2021年度活動計画

- 2月6日リーダーミーティング(オンライン)実施済
- 3月24日 新潟勉強会(オンライン)
- 4月10日 愛知勉強会(オンライン)
- 8月1日～9月30日
SWJUG 会員向け認定試験(CSWP)無償キャンペーン2021(未定)
- 11月カンファレンス(開催名および時期は不明)

その他、各リーダー勉強会計画中

SWJUG-RING紹介

▶ 入会方法

The screenshot shows the SWJUG-RING website interface. At the top left is the logo for JUG SWJUG-RING, with the text "SOLIDWORKS Japan User Group 公式コミュニティサイト". A "ログイン" button is in the top right. Below the header is a navigation bar with links: "メンバーフォーラム", "フォーラムに投稿", "全グループ", "最新", "カレンダー", "通知設定", and "More". A search bar is on the right. The main content area is divided into two columns. The left column has a "お知らせ" section with a link "2019年度賛助会員の申し込みはこちら" and a "ログイン" section with input fields for "ログイン名もしくは電子メール" and "パスワード", and a "ログイン" button. The right column has a "新着ブログ記事" section with two articles. A red box highlights the "ログイン" button in the left column, and a red arrow points from it to a large red box containing the text "ココ!!".

お知らせ

2019年度賛助会員の申し込みはこちら

ログイン

ログイン名もしくは電子メール

パスワード

ログイン 次回入力を省略

新規登録 | パスワードを忘れた

新着ブログ記事

2019-10-19 (土) Team Osaka 第19回勉強会「私の使い方紹介」
By 西田将也 11日前
SOLIDWORKSユーザーのみなさま 今週土曜日 2019年10月19日開催 ソリッドワークスユーザー会 チーム大阪主催の勉強会のご案内です。他地区の方でも、都合あう方いらっしゃったらぜひご参加ください。<今回の勉強会のテーマ> 「他の人には役に立たないかもしれない私の使い方紹介」 参加希望の方は、TeamOsaka班長の西田(nishida-masaya@sei.co.jp)までメールください。ご検討よろしくお願いします。席数に限りがあり...

2019/10/26(土)_Team富山_技術交流会開催
By 萩原 英一郎 17日前
SOLIDWORKSユーザーのみなさん、SWJUG Team富山で技術交流会を開催しま

SWJUG-RING紹介

▶ 入会方法

**SWJUG-RING**
SOLIDWORKS Japan User Group 公式コミュニティサイト

ログイン ▾

メンバーフォーラム フォーラムに投稿 全グループ 最新 カレンダー 通知設定 ▾ More 検索

新規登録

名前(本会は、実名での登録をお願いしています。実名フルネームの入力をお願いします)*

電子メール(所属組織のアドレス推奨)*

ログイン名(半角のみ)*

パスワード*

パスワード (確認) *

SOLIDWORKSユーザーのみ登録可能です。
正式な会社名、学校名とお名前を入力して新規登録して下さい。

なお、このページで新規登録してもまだログインはできません。
SWJUG事務局が登録内容に問題がないことを確認した時点でログインできるようになりますので、しばらくお待ち下さい。

※SWJUG事務局(swjug_jimu@swjug.org)から受付済や承認済等のメールを送信いたしますので、メールが届かないという方はメールフィルタリングの設定をご確認ください。

私はSOLIDWORKSユーザーです。SOLIDWORKSの販売代理店には所属していません。(SOLIDWORKSの販売代理店の方々には規約上、入会をいただくことができません。賛助会員としてのお申込み検討をお願いいたします。)*

はい

主に使用するSOLIDWORKSのバージョン* ①

会社名、学校名* ①

地域* ①

選んで下さい ▾

住所(都道府県 市町村)*

認定資格

なし

CSWA

CSWP

CSWE

新規登録

*印の付いた項目は必ず入力してください

SWJUG-RING紹介

▶ 上手に利用しましょう
ユーザー発信の色々な情報が飛び交っています

自社環境にあう
データ管理は…

Tips

SWWTop10
Enhance
Request

機能強化

3Dデータ化の悩み…

交流会へ！

JUGRingの話題
を賛助会員も
ご覧になれます！

最近の話題は??

- パックアンドゴーでクラッシュ?!
- 子を示す矢印がでない…
- 図面上の線に色をつけたい…



SWJUG-RING紹介

■ グループ別の情報交換が可能

- ▷ SWJUGインフォメーション
 - ▶ SWJUGのイベント情報・お知らせ
- ▷ スポンサーインフォメーション
 - ▶ 賛助会員様からのお知らせ
- ▷ メンバーフォーラム
 - ▶ メンバーが自由に情報交換
- ▷ 地域別のグループ
 - ▶ 地域グループ専用

グループ

新着順	人気順	最新のやりとり	オープン	クローズド	アルファベット順
	SWJUG インフォメーション	SWJUGからのお知らせ	オープングループ	969 会員	
	スポンサー インフォメーション	SWJUGスポンサーからのお知らせ	オープングループ	969 会員	
	メンバーフォーラム	質問や雑談など	オープングループ	969 会員	
	SWJUG Team Osaka	SWJUGの大阪地区グループです	クローズドグループ	100 会員 1 いいね!	
	SWJUG Team Tokyo	東京都のSWJUG地域グループです	クローズドグループ	59 会員	
	TEAM 静岡 (浜松)	静岡のユーザーグループです。浜松を中心に活動します。中部、東部で旗振りやってくれる方大募集です!!	オープングループ	53 会員	
	SolidWorks UserGroup(Club) of Nagano	SWUGN参加、SOLIDWORKSユーザーとしては、長野県のSWJUG地域グループです!	オープングループ	51 会員	
	SWJUG Team 富山	富山県のSWJUG地域グループです	クローズドグループ	44 会員	
	SWJUG Team Aichi	愛知県近辺のSWJUG地域グループです。	クローズドグループ	41 会員	
	SWJUG Team 福岡	福岡地区JUGグループです。	オープングループ	41 会員	

SWJUG-RING紹介

▶ スポンサーインフォメーション

スポンサー インフォメーション



説明:

SWJUGスポンサー（ソリッドワークス・ジャパン様、賛助会員様）からのイベント情報・製品情報などのインフォメーション用グループです。

- ◆SWJUGスポンサーの方はスポンサーインフォメーション内の『**グループブログ**』『**グループファイル**』『**グループカレンダー**』への投稿をお願いします。
※投稿する際には、投稿者のお名前をお願いします。
※投稿内容には担当の方や問い合わせ先等の情報をお願いします。

- ◆SWJUG会員の方は各投稿への**コメントのみ**で発言をお願いします。
※投稿されたブログのコメント追加通知を受け取りたい方は、投稿内容を表示して『**コメント通知登録**』という文字をクリックしてください。

簡単な説明: SWJUGスポンサーからのお知らせ

色々なインフォメーション
を発信できます！
『イベント告知』
『製品の紹介』
などに、
ぜひご活用ください！

スポンサーインフォメーションで 各社様のイベント情報などを掲載してください！

▶ 意外と知らないShift + Enter

▷ コメントを入力では、Shift + Enterで改行幅が小さくなります→**見た目すっきり！**

▶ 公開範囲に注目しよう！

▷ 新規投稿では公開範囲を選択できます。

『グループ外の人にも！』

『特定のメンバーだけ』

といった事も可能です。

▷ つぶやきはSWJUG-RING

メンバー以外にも公開

されるので**注意が必要！**

ブログ記事を追加

タイトル
ブログ記事追加のテスト

見出し

本文

テスト記事の追加です。
改行するときは、Shift+Enterがいいですよ。

単語数: 2 Words: 2

タグ

コメント

公開範囲 グループ: メンバーフォーラム

状態 公開済み

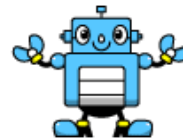
最後に保存: 2014年10月23日 @ 9:54

保存 ブログ



賛助のお願い

ユーザー会から 賛助のお願い



日本のSOLIDWORKSユーザーの底上げのため…

ぜひ、本年もユーザー会の活動を支えてください。

よろしく願いいたします!!

販売代理店・パートナーのみなさまも一緒にコミュニティを盛り上げてください!!

交流会にも積極的にご参加ください!!

SWJUG賛助会員募集のご案内

拝啓、時下ますますご清祥の段、お喜び申し上げます。平素は格別のご高配を賜り、厚くお礼申し上げます。

ソリッドワークス・ジャパン・ユーザー会(SWJUG)は、2021年度の賛助会員になっていただける企業・団体を募集いたしております。SWJUGはソリッドワークス・ジャパン(株)公認の日本における唯一のSOLIDWORKS®ユーザー会で、非営利目的に設立された団体です。会の運営は会員自身のボランティアにより行っております。SOLIDWORKSユーザーたちをつなぎ、それぞれが持つ経験やノウハウを共有し合うことを大きな目的としています。

主な活動内容は、以下となります。

1. 地域ごとのリーダーを中心とした交流会の開催
2. インターネット媒体を利用した情報交換ツールの運用
3. 海外の SOLIDWORKS ユーザーおよび海外のユーザー会との協調
4. その他、本会の目的達成のために必要な事項

2021年度は特例処置として、賛助・地方賛助会費は新規及び継続を問わず、一律一団体につき年額1万円となります。賛助会員・地方賛助会費の特典詳細につきましては次頁以降をご参照ください。

本会の主旨にご賛同、運営費をご支援いただけます場合、申込URLに必要事項を記載の上、お申し込みくださいますようお願い申し上げます。末筆ではございますが、SOLIDWORKS コミュニティの発展を願い、本ユーザー会の趣旨にご賛同いただけますSWJC企業の方々には、この機会に本ユーザー会をご支援いただけますよう、ここに改めてお願い申し上げます。

敬具

ソリッドワークス・ジャパン・ユーザー会
代表Leader 林 義人
事務局長 金谷 道雄

Application Guidebook Supporting Members

賛助会員-特典

	賛助会員の特典
1.	賛助会員ページでのセミナー・イベント・製品情報の案内、賛助社Web へのリンク
2.	SWJUG総会へのオブサーバ参加
3.	技術交流会への賛助会員企業エンジニアオブサーバ参加
4.	地域交流会への参加案内
5.	SWJUG活動報告書の送付： 年1回

2021年は年額1万円をお願い致します。

Application Guidebook Supporting Members

地方・賛助会員-特典

認定販売店・地方2次店様向けプラン：賛助会員の特典	
1.	総会へのオブサーバ参加
2.	地域活動への参加
3.	SWJUG活動報告書の送付：年1回

地方賛助会費は、認定販売店・地方二次店様向けプランで、**地域限定で**
一団体につき年額1万円（新規及び継続を問わず） となります。

お申込み・お問い合わせ

▶ 申込方法：下記URLオンラインフォームにて承ります

<https://jp.surveymonkey.com/r/SWJUG2021>

※メール・FAX・お電話でのお申込受付は行っておりません

▶ 申込受付締切：2021年5月末

ソリッドワークス・ジャパン・ユーザー会

代表Leader 林 義人

ソリッドワークス・ジャパン・ユーザー会

事務局長 金谷 道雄

TEL：03-4321-3604 / email：swjug@solidworks.co.jp

これからも
SWJUG・SWJUG-RINGを
よろしくお願ひします

FOR ALL SOLIDWORKS USERS



<http://swjug.org/>

