

# 2022年度SWJUG賛助会員募集案内 (2021年度報告及び2022年度計画含む)



SWJUG事務局  
SWJUG代表リーダー 横網代秀幸

# アジェンダ

- ▶ ソリッドワークス・ジャパン・ユーザー会 紹介
- ▶ SWJUGリーダー・事務局 紹介
- ▶ 賛助会員 紹介
- ▶ 2021年度 活動報告
- ▶ 2022年度 活動計画
- ▶ SWJUG-RING紹介

# ソリッドワークス・ジャパン・ユーザー会 紹介

## ▶ SOLIDWORKS Japan User Group(SWJUG)とは

日本における公式なソリッドワークス・ジャパン社公認のSOLIDWORKSユーザー会です。

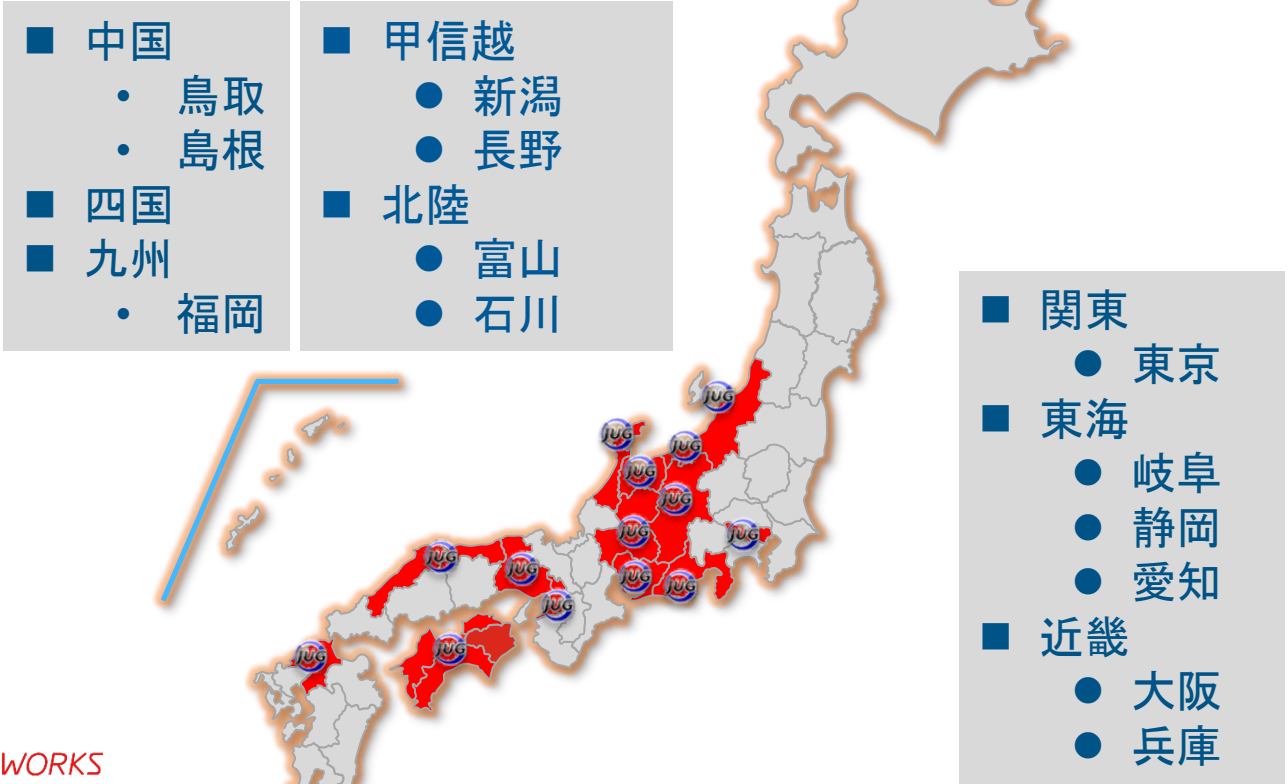
SOLIDWORKSユーザーの皆様の力と成るべく、各地で技術交流会を開催し、またSNSサイト上での情報共有を行なっています。

複数名のリーダーにてボランティア運営を行なっている非営利団体です。

正会員 (SOLIDWORKSユーザであり本会の趣旨に賛同し、かつ、本会の発展に積極的に参加できる個人)と賛助会員(本会の趣旨に賛同し、本会の運営を支援する企業、団体または個人)により成り立っています。

# ソリッドワークス・ジャパン・ユーザー会 紹介

## 地域活動状況



© Dassault Systèmes | Confidential Information | 4/7/2022 | ref.: 3DS\_Document\_2019

# ソリッドワークス・ジャパン・ユーザー会 紹介

## ▶ 会員構成

1132名

(2021年)



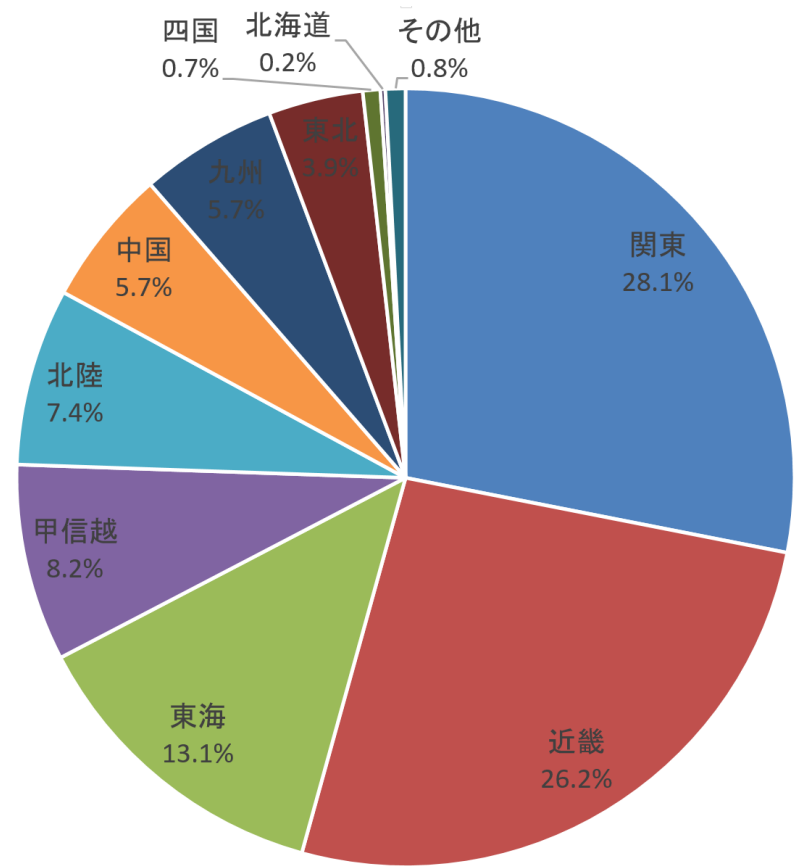
1050名

(2020年)



859名

(2019年)



# SWJUGリーダー・事務局 紹介

代表	横網代 秀幸(近畿地区)
関東地区	牧 憲幸(会計監査) 佐藤 敦
近畿地区	新谷 淳(Web管理) 山内義夫
甲信越地区	土橋 美博 酒井 陽三 竹内夏美
東海地区	岩田 武也 森藤 慎司(福岡・山陰地区兼任) 黒木 遼
北陸地区	萩原 英一郎
四国地区	中島 聡(会計)
事務局長	金谷道雄(ソリッドワークス・ジャパン)

# SWJUGリーダー新代表・横網代秀幸 自己紹介



株式会社 大日電子

2017年よりSWJUGへ参加。

「楽しいツール(SOLIDWORKS)を使えるんだから色々と出来た方が  
楽しい&お得なのでは？」

「濃い、深いお話が出来る仲間を増やしたい」

という思いで活動の幅を広げる為2020年よりリーダーに参加致しました。

ほぼSOLIDWORKSブログ「あじろのブログ」、  
YouTube「あじろチャンネル」でSOLIDWORKSのTipsや自作マクロ、 ゴム銃  
についてつぶやいています。

3DEXPERIENCE World Japan2020,2021にてSWJUGセッション  
「ユーザーがユーザーにおくる初心者向け虎の巻」担当。



# 賛助会員 紹介



*Put new wine into new wineskins, and both are preserved.*  
- Matthew 9:17 -

~We Communicate with you via Engineering Solution~

The Canon logo, consisting of the word 'Canon' in its signature red font.

キヤノン ITソリューションズ株式会社



## 2021年実績





# 2021年度活動報告

- ▶ 2月6日 リーダーミーティング(オンライン)
- ▶ 3月20日 リーダーミーティング(オンライン)
- ▶ 5月24日 リーダーミーティング(オンライン)
- ▶ 7月11日 リーダーミーティング(オンライン)
- ▶ 8月1日～9月30日  
SWJUG会員向け認定試験(CSWP)無償キャンペーン2021
- ▶ 11月16日～12月3日 3DXWJ SWJUGセッション
  - ▷ J-1  
ユーザーがユーザーにおくる初心者向け虎の巻2021 LEGACY  
- ブロガーが魔法少女に教える便利な機能-
  - ▷ J-2  
ユーザー会リーダーが実証、3DEXPERIENCEプラットフォームは本当に使えるのか！

# 2021年実績



**WHO?** **WHEN?** **WHERE?**

7月～9月  
(3ヵ月)

新潟  
富山  
長野  
東京  
岐阜  
愛知  
静岡  
兵庫

**WHAT?** **WHY?** **HOW?**

3DEXPERIENCEが  
使えるかの実証のため

SW × 3D



11/16～12/6 3DXWJ2021

# SWJUG会員向けSOLIDWORKS認定試験 無償キャンペーン2021



実施

- ▶ 期間：2021年8月1日(日)～9月30日(木)
  - ▷ 8/31(火)と最終日9/30(木)は18:00までに試験終了のこと
- ▶ 対象者：SWJUG会員様限定
- ▶ 受験可能試験：13の対象となる試験から最大3試験を選択可

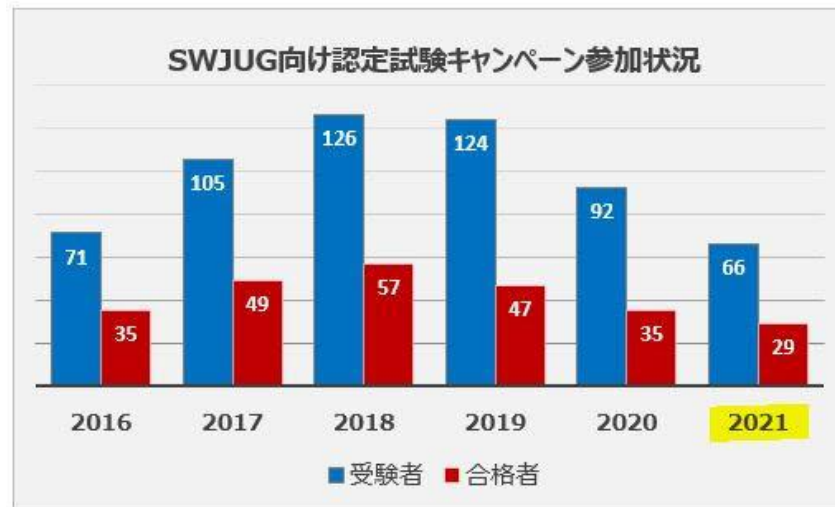
SOLIDWORKS Associate	試験タイトル	SOLIDWORKS Advanced Professional	
Simulation	<a href="#">CSWA-Simulation</a>	Sheet Metal	<a href="#">CSWAP-SM</a>
3DEXPERIENCE Associate		Weldments	<a href="#">CSWAP-WD</a>
Collaborative Business Innovator	<a href="#">3DX-IFW</a>	Surfacing	<a href="#">CSWAP-SU</a>
SOLIDWORKS Professional		Mold Making	<a href="#">CSWAP-MM</a>
Mechanical Design	<a href="#">CSWP-MD (CSWP)</a>	Drawing Tools	<a href="#">CSWAP-DT</a>
Model-based Definition	<a href="#">CSWP-MBD</a>		
CAM	<a href="#">CSWP-CAM</a>		
PDM Administrator Professional	<a href="#">CPAP</a>		
Simulation	<a href="#">CSWP-Simulation</a>		
Flow Simulation	<a href="#">CSWP-Flow</a>		

今回のキャンペーンでは、2つの新しい試験が追加されています

- 3DEXPERIENCEプラットフォーム試験
- SOLIDWORKS Flow Simulation 試験

# SWJUG会員向けSOLIDWORKS認定試験 無償キャンペーン2021

	8月		9月		トータル		
	受験者	合格者	受験者	合格者	受験者	合格者	合格率
CSWP	5	3	22	7	27	10	37%
Sheetmetal	4	2	4	2	8	4	50%
MoldMaking	2	1	1	0	3	1	33%
Weldments	1	0	4	4	5	4	80%
Surface	3	1	5	3	8	4	50%
Drawings	2	1	5	3	7	4	57%
Simulation	1	0	2	0	3	0	0%
MBD	1	0	0	0	1	0	0%
PDM	0	0	0	0	0	0	NA
CAM	0	0	1	0	1	0	0%
CSWA-S	1	1	0	0	1	1	100%
3DX-CBI	0	0	2	1	2	1	50%
合計	20	9	46	20	66	29	44%



今年は会場受験はございませんでしたが、**66名**の方々にご参加いただきました。  
また、今年新たにキャンペーンに追加した3DEXPERIENCE Associate 3DX-CBI試験や  
Simulationエキスパート試験の前提条件となるCSWA-Sにもチャレンジしていただきまし  
た。

# 2022年度活動計画

- 3月16日リーダーミーティング（オンライン）実施済
- 8月1日～9月30日  
SWJUG 会員向け認定試験（CSWP）無償キャンペーン2022（未定）
- 11月カンファレンス（開催名および時期は不明）
- 会員参加型ものづくりトライアル(準備中)
- 動画コンテンツ公開(準備中)



その他、各リーダー勉強会計画中

# SWJUG-RING紹介

## ▶ 入会方法



The screenshot shows the SWJUG-RING website interface. At the top left is the logo for JUG SWJUG-RING, with the text "SOLIDWORKS Japan User Group 公式コミュニティサイト" below it. A "ログイン" button is in the top right. A navigation bar contains links for "メンバーフォーラム", "フォーラムに投稿", "全グループ", "最新", "カレンダー", "通知設定", and "More". A search bar is on the right. The main content area is divided into two columns. The left column has a "お知らせ" section with a link for "2019年度賛助会員の申し込みはこちら" and a "ログイン" section with input fields for "ログイン名もしくは電子メール" and "パスワード", and a "ログイン" button. A red box highlights the "ログイン" button, and a red arrow points to a large red box containing "ココ!!". The right column has a "新着ブログ記事" section with two articles. The first article is titled "2019-10-19 (土) Team Osaka 第19回勉強会「私の使い方紹介」" by 西田将也, dated 11日前. The second article is titled "2019/10/26(土)\_Team富山\_技術交流会開催" by 萩原 英一郎, dated 17日前.



# SWJUG-RING紹介

## ▶ 入会方法

**SWJUG-RING**  
SOLIDWORKS Japan User Group 公式コミュニティサイト

ログイン ▾

メンバーフォーラム   フォーラムに投稿   全グループ   最新   カレンダー   通知設定   ▾ More   検索

### 新規登録

名前(本会は、実名での登録をお願いしています。実名フルネームの入力をお願いします)\*

電子メール(所属組織のアドレス推奨)\*

ログイン名(半角のみ)\*

パスワード\*

パスワード (確認) \*

**SOLIDWORKSユーザーのみ登録可能です。**  
**正式な会社名、学校名とお名前を入力して新規登録して下さい。**

なお、このページで新規登録してもまだログインはできません。  
SWJUG事務局が登録内容に問題がないことを確認した時点でログインできるようになりますので、しばらくお待ち下さい。

※SWJUG事務局(swjug\_jimu@swjug.org)から受付済や承認済等のメールを送信いたしますので、メールが届かないという方はメールフィルタリングの設定をご確認ください。

**私はSOLIDWORKSユーザーです。SOLIDWORKSの販売代理店には所属していません。**(SOLIDWORKSの販売代理店の方々には規約上、入会をいただくことができません。賛助会員としてのお申込み検討をお願いいたします。)\*

はい

主に使用するSOLIDWORKSのバージョン\*

会社名、学校名\*

地域\*

住所(都道府県 市町村)\*

認定資格

なし

CSWA

CSWP

CSWE

\*印の付いた項目は必ず入力してください

# SWJUG-RING紹介

▶ 上手に利用しましょう  
ユーザー発信の色々な情報が飛び交っています

自社環境にあう  
データ管理は…

Tips

SWWTop10  
Enhance  
Request

機能強化

3Dデータ化の悩み…

交流会へ！

JUGRingの話題  
を賛助会員も  
ご覧になれます！

最近の話題は??

- 球体に沿ったバネのモデリング？
- PythonでSOLIDWORKSマクロ
- タスクスケジューラは使ったことありますか？





# SWJUG-RING紹介

## ■ グループ別の情報交換が可能

- ▷ SWJUGインフォメーション
  - ▶ SWJUGのイベント情報・お知らせ
- ▷ スポンサーインフォメーション
  - ▶ 賛助会員様からのお知らせ
- ▷ メンバーフォーラム
  - ▶ メンバーが自由に情報交換
- ▷ 地域別のグループ
  - ▶ 地域グループ専用

## グループ

新着順	人気順	最新のやりとり	オープン	クローズド	アルファベット順
	<b>SWJUG インフォメーション</b>	SWJUGからのお知らせ	オープングループ	969 会員	
	<b>スポンサー インフォメーション</b>	SWJUGスポンサーからのお知らせ	オープングループ	969 会員	
	<b>メンバーフォーラム</b>	質問や雑談など	オープングループ	969 会員	
	<b>SWJUG Team Osaka</b>	SWJUGの大阪地区グループです	クローズドグループ	100 会員 1 いいね!	
	<b>SWJUG Team Tokyo</b>	東京都のSWJUG地域グループです	クローズドグループ	59 会員	
	<b>TEAM 静岡 (浜松)</b>	静岡のユーザーグループです。浜松を中心に活動します。中部、東部で旗振りやってくれる方大募集です!!	オープングループ	53 会員	
	<b>SolidWorks UserGroup(Club) of Nagano</b>	SWUGN参加、SOLIDWORKSユーザーとしては、長野県のSWJUG地域グループです!	オープングループ	51 会員	
	<b>SWJUG Team 富山</b>	富山県のSWJUG地域グループです	クローズドグループ	44 会員	
	<b>SWJUG Team Aichi</b>	愛知県近辺のSWJUG地域グループです。	クローズドグループ	41 会員	
	<b>SWJUG Team 福岡</b>	福岡地区JUGグループです。	オープングループ	41 会員	

# SWJUG-RING紹介

## ▶ スポンサーインフォメーション

### スポンサー インフォメーション



#### 説明:

SWJUGスポンサー（ソリッドワークス・ジャパン様、賛助会員様）からのイベント情報・製品情報などのインフォメーション用グループです。

- ◆SWJUGスポンサーの方はスポンサーインフォメーション内の『**グループブログ**』『**グループファイル**』『**グループカレンダー**』への投稿をお願いします。  
※投稿する際には、投稿者のお名前をお願いします。  
※投稿内容には担当の方や問い合わせ先等の情報をお願いします。

- ◆SWJUG会員の方は各投稿への**コメントのみ**で発言をお願いします。  
※投稿されたブログのコメント追加通知を受け取りたい方は、投稿内容を表示して『**コメント通知登録**』という文字をクリックしてください。

**簡単な説明:** SWJUGスポンサーからのお知らせ

色々なインフォメーション  
を発信できます！  
『イベント告知』  
『製品の紹介』  
などに、  
ぜひご活用ください！

# スポンサーインフォメーションで 各社様のイベント情報などを掲載してください！

## ▶ 意外と知らないShift + Enter

▷ コメントを入力では、Shift + Enterで改行幅が小さくなります→**見た目すっきり！**

## ▶ 公開範囲に注目しよう！

▷ 新規投稿では公開範囲を選択できます。

『グループ外の人にも！』

『特定のメンバーだけ』

といった事も可能です。

▷ つぶやきはSWJUG-RING

メンバー以外にも公開

されるので**注意が必要！**

ブログ記事を追加

タイトル  
ブログ記事追加のテスト

見出し

本文

スタイルツール: Bold, Italic, Underline, Bulleted List, Numbered List, Indent, Paragraph, Font Family, Font Size, Text Color, Background Color, Link, Unlink, Image, Video, Embed, Undo, Redo, Help

テスト記事の追加です。  
改行するときは、Shift+Enterがいいですよ。

単語数: 2 Words: 2

タグ

コメント

公開範囲 グループ: メンバーフォーラム

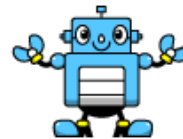
状態  公開済み

最後に保存: 2014年10月23日 @ 9:54



# 賛助のお願い

# ユーザー会から 賛助のお願い



日本のSOLIDWORKSユーザーの底上げのため…

ぜひ、本年もユーザー会の活動を支えてください。

よろしく願いいたします!!

販売代理店・パートナーのみなさまも一緒にコミュニティを盛り上げてください!!

交流会にも積極的にご参加ください!!

## SWJUG賛助会員募集のご案内

拝啓、時下ますますご清祥の段、お喜び申し上げます。平素は格別のご高配を賜り、厚くお礼申し上げます。

ソリッドワークス・ジャパン・ユーザー会(SWJUG)は、2022年度の賛助会員になっていただける企業・団体を募集いたしております。SWJUGはソリッドワークス・ジャパン(株)公認の日本における唯一のSOLIDWORKS®ユーザー会で、非営利目的に設立された団体です。会の運営は会員自身のボランティアにより行っております。SOLIDWORKSユーザーたちをつなぎ、それぞれが持つ経験やノウハウを共有し合うことを大きな目的としています。

主な活動内容は、以下となります。

1. 地域ごとのリーダーを中心とした交流会の開催
2. インターネット媒体を利用した情報交換ツールの運用
3. 海外の SOLIDWORKS ユーザーおよび海外のユーザー会との協調
4. その他、本会の目的達成のために必要な事項

**2022年度は特例処置として、賛助・地方賛助会費は新規及び継続を問わず、一律一団体につき年額1万円となります。**賛助会員・地方賛助会費の特典詳細につきましては次頁以降をご参照ください。

本会の主旨にご賛同、運営費をご支援いただけます場合、申込URLに必要事項を記載の上、お申し込みくださいますようお願い申し上げます。末筆ではございますが、SOLIDWORKS コミュニティの発展を願い、本ユーザー会の趣旨にご賛同いただけますSWJC企業の方々には、この機会に本ユーザー会をご支援いただけますよう、ここに改めてお願い申し上げます。

敬具

ソリッドワークス・ジャパン・ユーザー会  
代表Leader 横網代 秀幸

事務局長 金谷 道雄

# Application Guidebook Supporting Members

## 賛助会員-特典

	賛助会員の特典
1.	賛助会員ページでのセミナー・イベント・製品情報の案内、賛助社Web へのリンク
2.	SWJUG総会へのオブサーバ参加
3.	技術交流会への賛助会員企業エンジニアオブサーバ参加
4.	地域交流会への参加案内
5.	SWJUG活動報告書の送付： 年1回

**2022年は年額1万円をお願い致します。**

# Application Guidebook Supporting Members

## 地方・賛助会員-特典

認定販売店・地方2次店様向けプラン：賛助会員の特典	
1.	総会へのオブサーバ参加
2.	地域活動への参加
3.	SWJUG活動報告書の送付： 年1回

地方賛助会費は、認定販売店・地方二次店様向けプランで、**地域限定で**  
**一団体につき年額1万円（新規及び継続を問わず）** となります。



# お申込み・お問い合わせ

▶ 申込方法：下記URLオンラインフォームにて承ります

<https://jp.surveymonkey.com/r/SWJUG2022>

※メール・FAX・お電話でのお申込受付は行っておりません

▶ 申込受付締切：2022年5月末

ソリッドワークス・ジャパン・ユーザー会

代表Leader 横網代 秀幸

ソリッドワークス・ジャパン・ユーザー会

事務局長 金谷 道雄

TEL：03-4321-3604 / email：[swjug@solidworks.co.jp](mailto:swjug@solidworks.co.jp)

これからも  
SWJUG・SWJUG-RINGを  
よろしくお願ひします

***FOR ALL SOLIDWORKS USERS***



***<http://swjug.org/>***

