

2023年度SWJUG賛助会員募集案内 (2022年度報告及び2023年度計画含む)



SWJUG事務局
SWJUG代表リーダー 横網代秀幸

アジェンダ

- ▶ ソリッドワークス・ジャパン・ユーザー会 紹介
- ▶ SWJUGリーダー・事務局 紹介
- ▶ 賛助会員 紹介
- ▶ 2022年度 活動報告
- ▶ 2023年度 活動計画
- ▶ SWJUG-RING紹介

ソリッドワークス・ジャパン・ユーザー会 紹介

▶ SOLIDWORKS Japan User Group(SWJUG)とは

日本における公式なソリッドワークス・ジャパン社公認のSOLIDWORKSユーザー会です。

SOLIDWORKSユーザーの皆様の力と成るべく、各地で技術交流会を開催し、またSNSサイト上での情報共有を行なっています。

複数名のリーダーにてボランティア運営を行なっている非営利団体です。

正会員 (SOLIDWORKSユーザであり本会の趣旨に賛同し、かつ、本会の発展に積極的に参加できる個人)と賛助会員(本会の趣旨に賛同し、本会の運営を支援する企業、団体または個人)により成り立っています。

ソリッドワークス・ジャパン・ユーザー会 紹介

地域活動状況

■ 中国

- 鳥取
- 島根

■ 四国

■ 九州

- 福岡

■ 甲信越

- 新潟
- 長野

■ 北陸

- 富山
- 石川

■ 関東

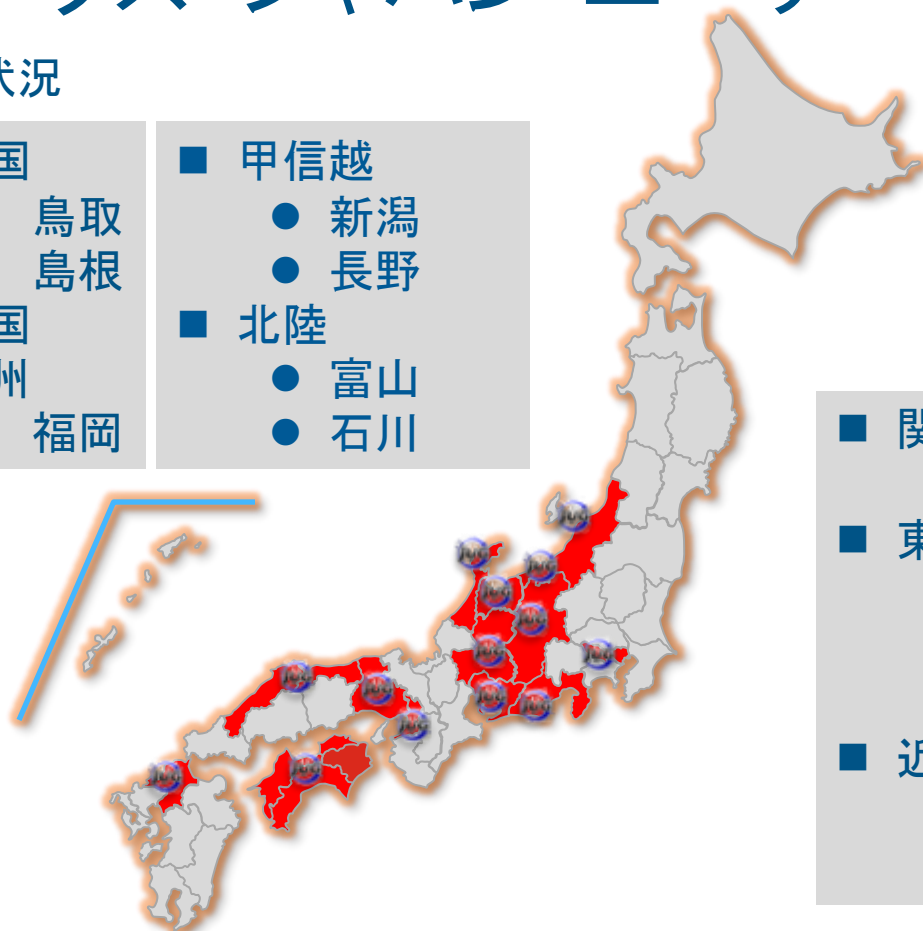
- 東京

■ 東海

- 岐阜
- 静岡
- 愛知

■ 近畿

- 大阪
- 兵庫



ソリッドワークス・ジャパン・ユーザー会 紹介

▶ 会員構成

1212名

(2022年)



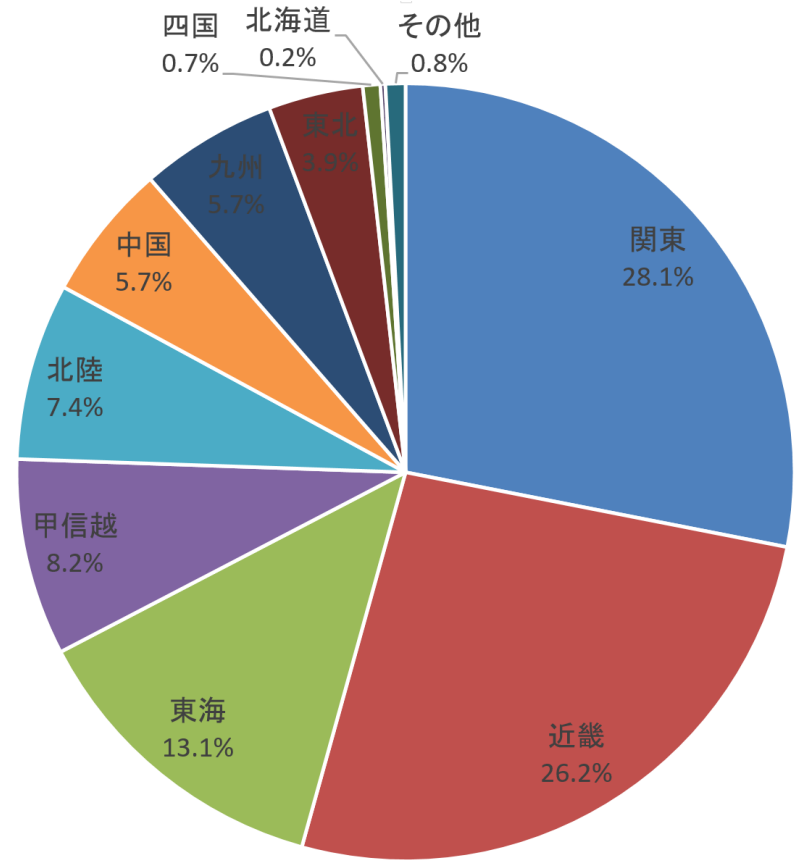
1132名

(2021年)



1050名

(2020年)



SWJUGリーダー・事務局 紹介

代表	横網代 秀幸(近畿地区)
関東地区	牧 憲幸(会計監査)
近畿地区	新谷 淳(Web管理) 山内義夫
甲信越地区	土橋 美博
東海地区	岩田 武也 森藤 慎司(福岡・山陰地区兼任) 黒木 遼
北陸地区	萩原 英一郎
四国地区	中島 聡(会計)
九州地区	吉田 将志
事務局長	金谷道雄(ソリッドワークス・ジャパン)

SWJUGリーダー代表・横網代秀幸 自己紹介



あじろワークス代表

2017年よりSWJUGへ参加。

「楽しいツール(SOLIDWORKS)を使えるんだから色々と出来た方が
楽しい&お得なのでは？」

「濃い、深いお話が出来る仲間を増やしたい」
という思いで活動の幅を広げる為2020年よりリーダーに参加致しました。

ほぼSOLIDWORKSブログ「あじろのブログ」、
YouTube「あじろチャンネル」でSOLIDWORKSのTipsや自作マクロ、 ゴム銃
についてつぶやいています。

3DEXPERIENCE World Japan2020,2021,2022にてSWJUGセッション
「ユーザーがユーザーにおくる初心者向け虎の巻」担当。



賛助会員 紹介



Put new wine into new wineskins, and both are preserved.
- Matthew 9:17 -

~We Communicate with you via Engineering Solution~

キヤノン ITソリューションズ株式会社



構造計画研究所
KOZO KEIKAKU ENGINEERING Inc.

高山理化精機株式会社



2022年実績

北国インテックサービス
TIS INTEC Group

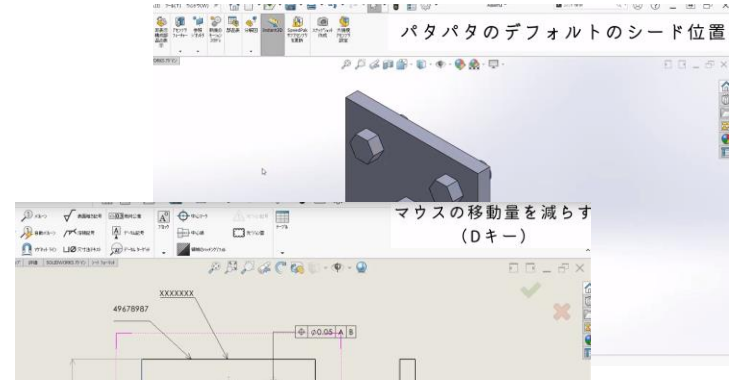
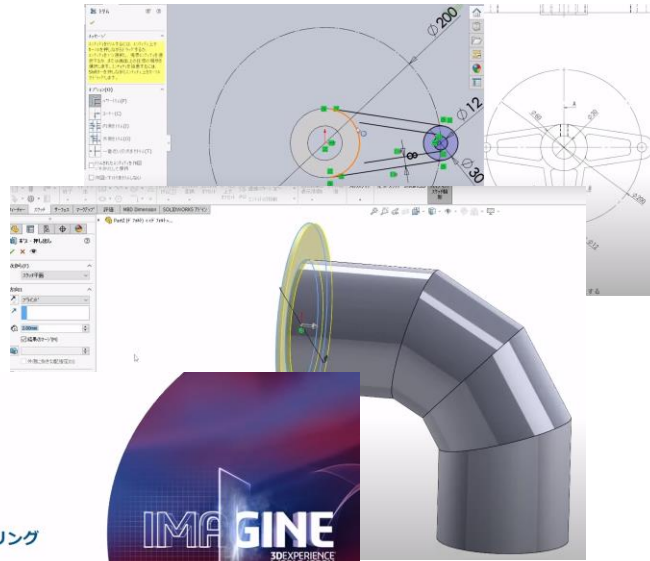
Chance
Challenge
Change
C.CUBE

大塚商会

2022年度活動報告

- ▶ 3月16日 リーダーミーティング(オンライン)
- ▶ 7月2日 リーダーミーティング(オンライン)
- ▶ 7月30日 リーダーミーティング(オンライン)
- ▶ 8月1日～9月30日
SWJUG会員向け認定試験(CSWP)無償キャンペーン2022
- ▶ 8月8日 リーダーミーティング(オンライン)
- ▶ 11月14日～12月4日 3DXWJ2022 SWJUGセッション
 - ▷ UG-01
技術交流会～SWJUGリーダーのモデリングを見てみよう～
 - ▷ UG-02
ユーザーがユーザーにおくる初心者向け虎の巻2022
- ▶ 12月17日 長野グループミーティング

2022年実績



11/14~12/4 3DXWJ2022

SWJUG会員向けSOLIDWORKS認定試験 夏の試験キャンペーン2022



実施

- ▶ 期間：2022年8月1日(月)～9月30日(木)
 - ▷ 各月最終日8/31 (水), 9/30 (木)は18:00までに試験終了のこと
- ▶ 対象者：SWJUG会員様限定
- ▶ 受験可能な試験：14試験から選択式 (試験リストは次ページ)
 - ▷ 期間中、試験リスト上の3グループより、それぞれ1つ選択可能
 - ▷ 1人最大4試験を選択可能

	8月	9月
Aグループ	1試験受験可	1試験受験可
Bグループ	1試験受験可	
Cグループ		1試験受験可

SWJUG会員向けSOLIDWORKS認定試験 夏の試験キャンペーン2022 対象試験リスト

試験レベル	試験タイトル <クリックで試験詳細>	試験対応バージョン
Aグループ試験リスト		
3DEXPERIENCE Associate		
Collaborative Business Innovator	3DX-IFW	3DEXPERIENCE
Collaborative Industry Innovator	3DX-CSV	3DEXPERIENCE
Bグループ試験リスト		
SOLIDWORKS Professional		
Mechanical Design	CSWP-MD (CSWP)	SOLIDWORKS 2015以降
Cグループ試験リスト		
SOLIDWORKS Associate		
Simulation	CSWA-Simulation	SOLIDWORKS Premium 2012以降またはSOLIDWORKS Simulation 2012以降
SOLIDWORKS Professional		
Model-based Definition	CSWP-MBD	SOLIDWORKS 2016以降
CAM	CSWP-CAM	SOLIDWORKS 2018以降
PDM Administrator Professional	CPAP	SOLIDWORKS 2015以降
Simulation	CSWP-Simulation	SOLIDWORKS StandardおよびSOLIDWORKS Simulation Professional 2011以降
Flow Simulation	CSWP-Flow	SOLIDWORKS StandardおよびSOLIDWORKS Flow Simulation 2018以降
SOLIDWORKS Advanced Professional		
Sheet Metal	CSWAP-SM	SOLIDWORKS 2011以降
Weldments	CSWAP-WD	SOLIDWORKS 2010以降
Surfacing	CSWAP-SU	SOLIDWORKS 2017以降
Mold Making	CSWAP-MM	SOLIDWORKS 2015以降
Drawing Tools	CSWAP-DT	SOLIDWORKS 2018以降

2023年度活動計画

- 1月26日 リーダーミーティング（オンライン）実施済
- 2月12日～2月17日 3DEXPERIENCE WORLD2023ツアー参加
- 8月1日～9月30日
SWJUG 会員向け認定試験（CSWP）
無償キャンペーン2023（未定）
- 11月カンファレンス（開催名および時期は不明）
- 会員参加型ものづくりトライアル(準備中)
- 動画コンテンツ公開(YouTube SWJUGチャンネル)

その他、各リーダー勉強会計画中



SWJUG-RING紹介

▶ 入会方法

The screenshot shows the SWJUG-RING website interface. At the top, there is a navigation bar with the following items: **メンバーフォーラム**, **フォーラムに投稿**, **全グループ**, **最新**, **カレンダー**, **通知設定**, **More**, and a search bar labeled **検索**. The main content area is divided into two columns. The left column contains an **お知らせ** (Notice) section with the text "2019年度賛助会員の申し込みはこちら" and a **ログイン** (Login) section with input fields for "ログイン名もしくは電子メール" and "パスワード", a **ログイン** button, and a checkbox for "次回入力を省略". A red box highlights the **新規登録** (New Registration) link below the login button. A red arrow points from this box to a red callout box containing the text "ココ!!". The right column contains a **新着ブログ記事** (New Blog Posts) section with two entries. The first entry is titled "2019-10-19 (土) Team Osaka 第19回勉強会「私の使い方紹介」" and the second is "2019/10/26(土)_Team富山_技術交流会開催".

SWJUG-RING紹介

▶ 入会方法



SOLIDWORKS Japan User Group 公式コミュニティサイト

メンバーフォーラム フォーラムに投稿 全グループ 最新 カレンダー 通知設定 More 検索

新規登録

名前(本会は、実名での登録をお願いしています。実名フルネームの入力をお願いします)*

電子メール(所属組織のアドレス推奨)*

ログイン名(半角のみ)*

パスワード*

パスワード (確認) *

SOLIDWORKSユーザのみ登録可能です。
正式な会社名、学校名とお名前を入力して新規登録して下さい。

なお、このページで新規登録してもまだログインはできません。
SWJUG事務局が登録内容に問題がないことを確認した時点でログインできるようになりますので、しばらくお待ち下さい。

*SWJUG事務局(swjug_jimu@swjug.org)から受付済や承認済等のメールを送信いたしますので、メールが届かないという方はメールフィルタリングの設定をご確認ください。

私はSOLIDWORKSユーザです。SOLIDWORKSの販売代理店には所属していません。(SOLIDWORKSの販売代理店の方々は規約上、入会をいただくことができません。賛助会員としてのお申込み検討をお願いいたします。)*

はい

主に使用するSOLIDWORKSのバージョン* ①

会社名、学校名* ①

地域* ①

選んで下さい ▼

住所(都道府県 市町村)*

認定資格

なし

CSWA

CSWP

CSWE

*印の付いた項目は必ず入力してください

SWJUG-RING紹介

▶ 上手に利用しましょう
ユーザー発信の色々な情報が飛び交っています

自社環境にあう
データ管理は…

Tips

SWWTop10
Enhance
Request

機能強化

3Dデータ化の悩み…

交流会へ！

JUGRingの話題
を賛助会員も
ご覧になれます！

最近の話題は??

- BOMの管理はどうしてますか？
- PythonでSOLIDWORKSマクロ
- VRでいろいろやってみよう！



SWJUG-RING紹介

■ グループ別の情報交換が可能

- ▷ SWJUGインフォメーション
 - ▶ SWJUGのイベント情報・お知らせ
- ▷ スポンサーインフォメーション
 - ▶ 賛助会員様からのお知らせ
- ▷ メンバーフォーラム
 - ▶ メンバーが自由に情報交換
- ▷ 地域別のグループ
 - ▶ 地域グループ専用

グループ

新着順	人気順	最新のやりとり	オープン	クローズド	アルファベット順
	SWJUG インフォメーション SWJUGからのお知らせ				オープングループ 969 会員
	スポンサー インフォメーション SWJUGスポンサーからのお知らせ				オープングループ 969 会員
	メンバーフォーラム 質問や雑談など				オープングループ 969 会員
	SWJUG Team Osaka SWJUGの大阪地区グループです				クローズドグループ 100 会員 1 いいね!
	SWJUG Team Tokyo 東京都のSWJUG地域グループです				クローズドグループ 59 会員
	TEAM 静岡 (浜松) 静岡のユーザーグループです。浜松を中心に活動します。中部、東部で旗振りやってくれる方大募集です!!				オープングループ 53 会員
	SolidWorks UserGroup(Club) of Nagano SWUGN参加、SOLIDWORKSユーザーとしては、長野県のSWJUG地域グループです!				オープングループ 51 会員
	SWJUG Team 富山 富山県のSWJUG地域グループです				クローズドグループ 44 会員
	SWJUG Team Aichi 愛知県近辺のSWJUG地域グループです。				クローズドグループ 41 会員
	SWJUG Team 福岡 福岡地区JUGグループです。				オープングループ 41 会員

SWJUG-RING紹介

▶ スポンサーインフォメーション

スポンサー インフォメーション



説明:

SWJUGスポンサー（ソリッドワークス・ジャパン様、賛助会員様）からのイベント情報・製品情報などのインフォメーション用グループです。

- ◆SWJUGスポンサーの方はスポンサーインフォメーション内の『**グループブログ**』『**グループファイル**』『**グループカレンダー**』への投稿をお願いします。
※投稿する際には、投稿者のお名前をお願いします。
※投稿内容には担当の方や問い合わせ先等の情報をお願いします。

- ◆SWJUG会員の方は各投稿への**コメントのみ**で発言をお願いします。
※投稿されたブログのコメント追加通知を受け取りたい方は、投稿内容を表示して『**コメント通知登録**』という文字をクリックしてください。

簡単な説明: SWJUGスポンサーからのお知らせ

色々なインフォメーション
を発信できます！
『イベント告知』
『製品の紹介』
などに、
ぜひご活用ください！

スポンサーインフォメーションで 各社様のイベント情報などを掲載してください！

▶ 意外と知らないShift + Enter

▷ コメントを入力では、Shift + Enterで改行幅が小さくなります→**見た目すっきり！**

▶ 公開範囲に注目しよう！

▷ 新規投稿では公開範囲を選択できます。

『グループ外の人にも！』

『特定のメンバーだけ』

といった事も可能です。

▷ つぶやきはSWJUG-RING

メンバー以外にも公開

されるので**注意が必要！**

ブログ記事を追加

タイトル
ブログ記事追加のテスト

見出し

本文

単語数: 2 Words: 2

タグ

コメント

公開範囲

状態

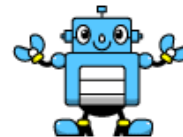
最後に保存: 2014年10月23日 @ 9:54

保存 プレビュー



賛助のお願い

ユーザー会から 賛助のお願い



日本のSOLIDWORKSユーザーの底上げのため…

ぜひ、本年もユーザー会の活動を支えてください。

よろしくお願いいたします!!

販売代理店・パートナーのみなさまも一緒にコミュニティを盛り上げてください!!

交流会にも積極的にご参加ください!!

SWJUG賛助会員募集のご案内

拝啓、時下ますますご清祥の段、お喜び申し上げます。平素は格別のご高配を賜り、厚くお礼申し上げます。

ソリッドワークス・ジャパン・ユーザー会(SWJUG)は、2023年度の賛助会員になっていただける企業・団体を募集いたしております。SWJUGはソリッドワークス・ジャパン(株)公認の日本における唯一のSOLIDWORKS®ユーザー会で、非営利目的に設立された団体です。会の運営は会員自身のボランティアにより行っております。SOLIDWORKSユーザーたちをつなぎ、それぞれが持つ経験やノウハウを共有し合うことを大きな目的としています。

主な活動内容は、以下となります。

1. 地域ごとのリーダーを中心とした交流会の開催
2. インターネット媒体を利用した情報交換ツールの運用
3. 海外の SOLIDWORKS ユーザーおよび海外のユーザー会との協調
4. その他、本会の目的達成のために必要な事項

2023年度も特例処置として、賛助・地方賛助会費は新規及び継続を問わず、一律一団体につき年額1万円となります。賛助会員・地方賛助会費の特典詳細につきましては次頁以降をご参照ください。

本会の主旨にご賛同、運営費をご支援いただけます場合、申込URLに必要事項を記載の上、お申し込みくださいますようお願い申し上げます。末筆ではございますが、SOLIDWORKS コミュニティの発展を願い、本ユーザー会の趣旨にご賛同いただけますSWJC企業の方々には、この機会に本ユーザー会をご支援いただけますよう、ここに改めてお願い申し上げます。

敬具

ソリッドワークス・ジャパン・ユーザー会
代表Leader 横網代 秀幸

事務局長 金谷 道雄

Application Guidebook Supporting Members

賛助会員-特典

	賛助会員の特典
1.	賛助会員ページでのセミナー・イベント・製品情報の案内、賛助社Webへのリンク
2.	SWJUG総会へのオブザーバ参加
3.	技術交流会への賛助会員企業エンジニアオブザーバ参加
4.	地域交流会への参加案内
5.	SWJUG活動報告書の送付：年1回

2023年は年額1万円をお願い致します。

※2024年は活動及び予算状況によりコロナ前の新規10万円/継続5万円まで値上げする可能性がありますので、予めご了承下さい。2023年が会員の方は、2024年は継続扱いの権利を有します。

Application Guidebook Supporting Members

地方・賛助会員-特典

認定販売店・地方2次店様向けプラン：賛助会員の特典	
1.	総会へのオブサーバ参加
2.	地域活動への参加
3.	SWJUG活動報告書の送付：年1回

地方賛助会費は、認定販売店・地方二次店様向けプランで、**地域限定で**
一団体につき年額1万円（新規及び継続を問わず） となります。

お申込み・お問い合わせ

▶ 申込方法：下記URLオンラインフォームにて承ります

<https://jp.surveymonkey.com/r/SWJUG2023>

※メール・FAX・お電話でのお申込受付は行っておりません

▶ 申込受付締切：2023年5月末

ソリッドワークス・ジャパン・ユーザー会

代表Leader 横網代 秀幸

ソリッドワークス・ジャパン・ユーザー会

事務局長 金谷 道雄

TEL：03-4321-3604 / email：swjug@solidworks.co.jp

これからも
SWJUG・SWJUG-RINGを
よろしくお願ひします

FOR ALL SOLIDWORKS USERS



<http://swjug.org/>

